

COMUNE DI VALLETOGGIA

PROGETTO: PIANO PARTICOLAREGGIATO E LABORATORIO COMPARTO MPA
VARIANTE AL P.R.G. VIGENTE (D.P.R. 160/2010 art. 8),

DITTA: **RIVACOLD S.r.l.**
con sede a Valledogola (Pv) località Montebello in Strada 1, 7° partita tel. n. 0399400410

Progettisti:

Associazione fra operatori
VERSCOM PAVZAGLIANI
via Pio La Torre n° 42/26, Montebello (PV),
tel. n. 0421/2060110
Tel. 0721/647989 E-mail: pavze@pv.it

CRISTINA VERSCOM ingegnere
via Pio La Torre n° 42/26, Montebello (PV),
Tel. 0399417247 E-mail: cristina.verscom@bunat.it

Tavola n. 8

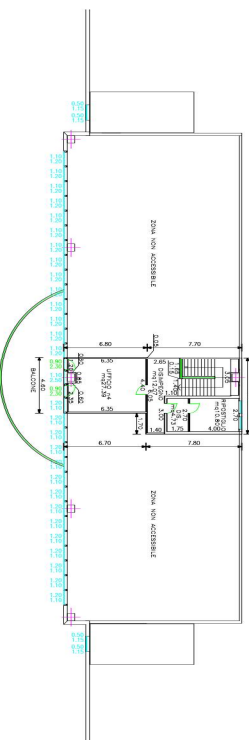
Scala: 1:200

Data: Gennaio 2020

Oggetto: **PIANTA PIANO PRIMO**
CALCOLO SUPERFICIE UTILE LORDA IN AMPLIAMENTO

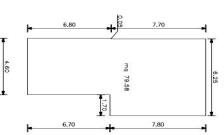
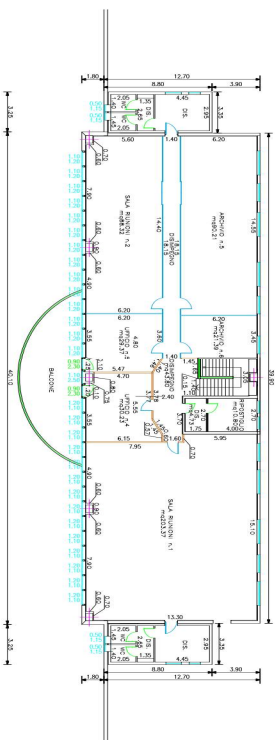
PIANTA PIANO PRIMO (stato autorizzato)

Scala 1:200



PIANTA PIANO PRIMO (in variante)

Scala 1:200



CALCOLO SUPERFICIE UTILE LORDA IN AMPLIAMENTO
mq. 837,87 = mq. 79,58 + mq. 558,29

