



REGIONE MARCHE PROVINCIA DI PESARO-URBINO
COMUNE DI VALLEFOGLIA

**PIANO COMUNALE
DI PROTEZIONE CIVILE
COMUNE DI VALLEFOGLIA
AGGIORNAMENTO 2023**

Committente

Comune di Vallefoglia

Oggetto

SCHEDE AREE DI RICOVERO

Tavole	Soggetto realizzatore	Data
<p>18</p>	 <p>Consulenza & Progetto Geologia Ambiente Territorio</p> <p>Via Montello 4 - 61121 Pesaro tel. 0721/32068 - fax 0721/375384 e-mail: info@consulenzaeprogetto.it P.IVA: 01481060414</p>	<p>Settembre 2023</p>

AREA DI RICOVERO	
N.	1
LOCALITA'	PONTE VECCHIO
INDIRIZZO	VIA CÀ GOLINO
COORDINATE – WGS84	Lat. 43.821861° - Long. 12.683566°
PROPRIETA'	PRIVATA
USO ATTUALE	AGRICOLO
SUPERFICIE mq	8074
TIPO DI FONDO	TERRENO VEGETALE



AREA DI RICOVERO	
N.	2
LOCALITA'	MONTEFABBRI
INDIRIZZO	VIA DELLE MURA
COORDINATE – WGS84	Lat. 43.812450° - Long. 12.698817°
PROPRIETA'	COMUNE DI VALLEFOGLIA
USO ATTUALE	GIARDINO SCUOLA MATERNA
SUPERFICIE mq	2506
TIPO DI FONDO	TERRENO VEGETALE



AREA DI RICOVERO	
N.	3
LOCALITA'	MONTE DI COLBORDOLO
INDIRIZZO	VIA DEL MONTE
COORDINATE – WGS84	Lat. 43.814809° - Long. 12.708761°
PROPRIETA'	PRIVATA
USO ATTUALE	PIAZZALE
SUPERFICIE mq	2701
TIPO DI FONDO	TERRENO GHIAIOSO



AREA DI RICOVERO	
N.	4
LOCALITA'	COLBORDOLO
INDIRIZZO	S.P.73
COORDINATE – WGS84	Lat. 43.818590° - Long. 12.718755°
PROPRIETA'	PUBBLICO/PRIVATO
USO ATTUALE	PARCHEGGIO
SUPERFICIE mq	1279
TIPO DI FONDO	ASFALTATO



AREA DI RICOVERO	
N.	5
LOCALITA'	COLBORDOLO (cimitero)
INDIRIZZO	VIA TALACCHIO
COORDINATE – WGS84	Lat. 43.821721° - Long. 12.718377°
PROPRIETA'	COMUNE DI VALLEFOGLIA
USO ATTUALE	PARCHEGGIO PUBBLICO
SUPERFICIE mq	664
TIPO DI FONDO	ASFALTATO



AREA DI RICOVERO	
N.	6
LOCALITA'	TALACCHIO
INDIRIZZO	VIA TELLERA – VIA CONVENTO
COORDINATE – WGS84	Lat. 43.826071° - Long. 12.713628°
PROPRIETA'	PRIVATA
USO ATTUALE	AGRICOLO
SUPERFICIE mq	16195
TIPO DI FONDO	TERRENO VEGETALE



AREA DI RICOVERO	
N.	7
LOCALITA'	TALACCHIO
INDIRIZZO	VIA MARCONI
COORDINATE – WGS84	Lat. 43.830834° - Long. 12.712847°
PROPRIETA'	PRIVATA
USO ATTUALE	AGRICOLO
SUPERFICIE mq	11447
TIPO DI FONDO	TERRENO VEGETALE



AREA DI RICOVERO	
N.	8
LOCALITA'	TALACCHIO
INDIRIZZO	VIA CASELLA
COORDINATE – WGS84	Lat. 43.837549° - Long. 12.724299°
PROPRIETA'	COMUNE DI VALLEFOGLIA
USO ATTUALE	PIAZZALE - PARCO
SUPERFICIE mq	7772
TIPO DI FONDO	TERRENO VEGETALE



AREA DI RICOVERO	
N.	9
LOCALITA'	CAPPONE
INDIRIZZO	VIA DELL'UNITA'
COORDINATE – WGS84	Lat. 43.824628° - Long. 12.737188°
PROPRIETA'	PRIVATO
USO ATTUALE	AGRICOLO
SUPERFICIE mq	34036
TIPO DI FONDO	TERRENO VEGETALE



AREA DI RICOVERO	
N.	10
LOCALITA'	MORCIOLA
INDIRIZZO	VIA PARCO DEI CIGLIEGI
COORDINATE – WGS84	Lat. 43.829115° - Long. 12.745857°
PROPRIETA'	
USO ATTUALE	PARCO
SUPERFICIE mq	4652
TIPO DI FONDO	TERRENO VEGETALE



AREA DI RICOVERO	
N.	11
LOCALITA'	MORCIOLA – campo sportivo
INDIRIZZO	VIA OLOF PALME
COORDINATE – WGS84	Lat. 43.830601° - Long. 12.743785°
PROPRIETA'	COMUNE DI VALLEFOGLIA
USO ATTUALE	CAMPO SPORTIVO
SUPERFICIE mq	8412
TIPO DI FONDO	TERRENO VEGETALE



AREA DI RICOVERO	
N.	12
LOCALITA'	MORCIOLA - chiesa
INDIRIZZO	STRADA URBINATE
COORDINATE – WGS84	Lat. 43.833477° - Long. 12.745641°
PROPRIETA'	
USO ATTUALE	PARCHEGGIO PUBBLICO E PARCO
SUPERFICIE mq	5622
TIPO DI FONDO	ASFALTATO E TERRENO VEGETALE



AREA DI RICOVERO	
N.	13
LOCALITA'	MORCIOLA
INDIRIZZO	S.P.423
COORDINATE – WGS84	Lat. 43.837698° - Long. 12.742122°
PROPRIETA'	PRIVATA
USO ATTUALE	AGRICOLO
SUPERFICIE mq	40965
TIPO DI FONDO	TERRENO VEGETALE



AREA DI RICOVERO	
N.	14
LOCALITA'	MORCIOLA
INDIRIZZO	S.P.423
COORDINATE – WGS84	Lat. 43.839860° - Long. 12.742220°
PROPRIETA'	PRIVATA
USO ATTUALE	AGRICOLO
SUPERFICIE mq	46336
TIPO DI FONDO	TERRENO VEGETALE



AREA DI RICOVERO	
N.	15
LOCALITA'	BOTTEGA
INDIRIZZO	S.S.423 URBINATE – S.P. MOMBAROCCESE
COORDINATE – WGS84	Lat. 43.848075° - Long. 12.755430°
PROPRIETA'	PRIVATA
USO ATTUALE	AGRICOLO
SUPERFICIE mq	44706
TIPO DI FONDO	TERRENO VEGETALE



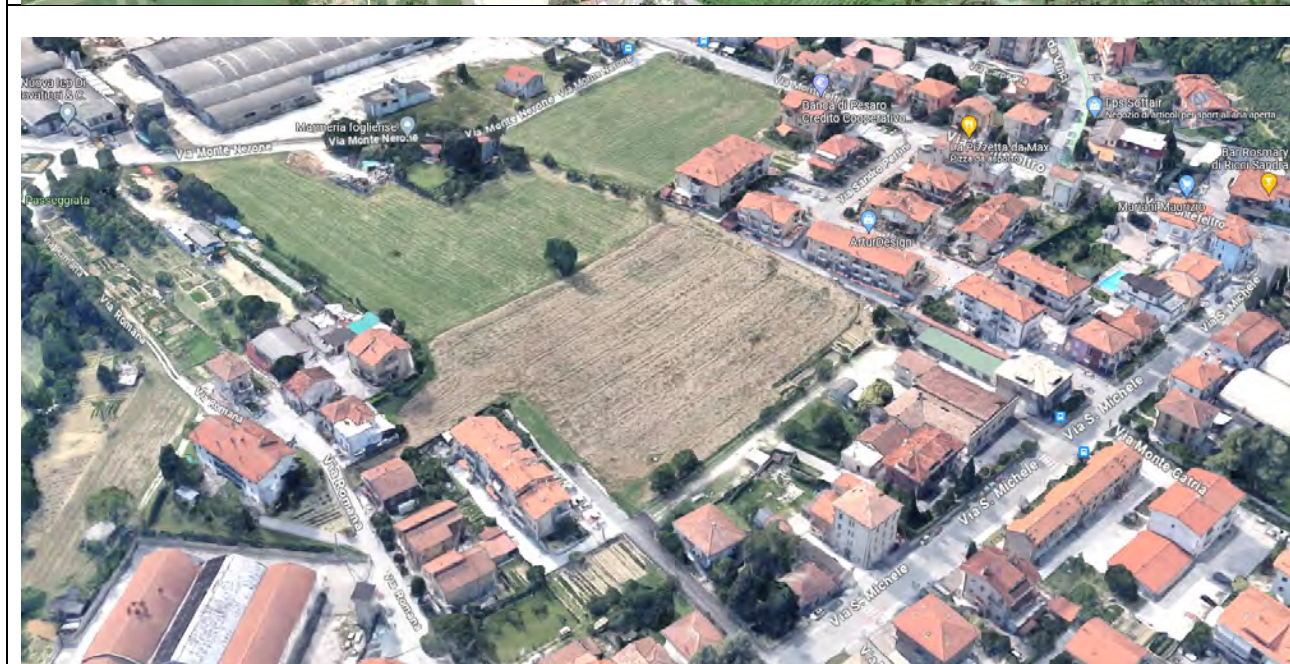
AREA DI RICOVERO	
N.	16
LOCALITA'	MONTECCHIO
INDIRIZZO	PIAZZALE FALCONE-BORSELLINO
COORDINATE – WGS84	Lat. 43.855105° - Long. 12.768853°
PROPRIETA'	COMUNE DI VALLEFOGLIA E PRIVATO
USO ATTUALE	PARCHEGGIO PUBBLICO E AGRARIO
SUPERFICIE mq	21095
TIPO DI FONDO	ASFALTATO E TERRENO VEGETALE



AREA DI RICOVERO	
N.	17
LOCALITA'	MONTECCHIO
INDIRIZZO	S.P.127 MONTECCHIO-MONTELABBATE
COORDINATE – WGS84	Lat. 43.859242° - Long. 12.773399°
PROPRIETA'	PRIVATA
USO ATTUALE	AGRICOLO
SUPERFICIE mq	9684
TIPO DI FONDO	TERRENO VEGETALE



AREA DI RICOVERO	
N.	18
LOCALITA'	MONTECCHIO – Borgo San Michele
INDIRIZZO	Via San Michele
COORDINATE – WGS84	Lat. 43.853490° - Long. 12.754675°
PROPRIETA'	PRIVATA
USO ATTUALE	AGRICOLO
SUPERFICIE mq	9570
TIPO DI FONDO	TERRENO VEGETALE



AREA DI RICOVERO	
N.	19
LOCALITA'	MONTECCHIO
INDIRIZZO	S.P. 127 Montecchio-Montelabbate
COORDINATE – WGS84	Lat. 43.856577° - Long. 12.776611°
PROPRIETA'	PRIVATA
USO ATTUALE	PARCHEGGIO EUROSPIN
SUPERFICIE mq	5294
TIPO DI FONDO	ASFALTATO



AREA DI RICOVERO	
N.	20
LOCALITA'	SANT'ANGELO IN LIZZOLA
INDIRIZZO	VIA DANTE ALIGHIERI
COORDINATE – WGS84	Lat. 43.827109 ° - Long. 12.799462°
PROPRIETA'	PRIVATO
USO ATTUALE	PARCHEGGIO
SUPERFICIE mq	837
TIPO DI FONDO	ASFALTATO



AREA DI RICOVERO	
N.	22
LOCALITA'	SANT'ANGELO IN LIZZOLA – campo sportivo
INDIRIZZO	VIA DANTE ALIGHIERI
COORDINATE – WGS84	Lat. 43.825772 ° - Long. 12.800566°
PROPRIETA'	COMUNE VALLEFOGLIA
USO ATTUALE	CAMPO SPORTIVO
SUPERFICIE mq	2.300
TIPO DI FONDO	TERRENO VEGETALE

