



REGIONE MARCHE PROVINCIA DI PESARO-URBINO  
COMUNE DI VALLEFOGLIA

### PIANO COMUNALE DI PROTEZIONE CIVILE COMUNE DI VALLEFOGLIA

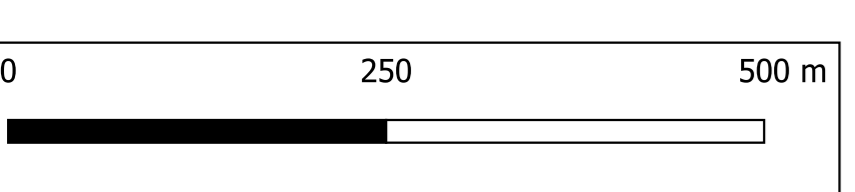
AGGIORNAMENTO 2023

Committente  
**Comune di Vallefoglia**

Oggetto  
**SCENARIO DI RISCHIO SISMICO  
TIPOLOGIA COSTRUTTIVA DELL'EDIFICATO**

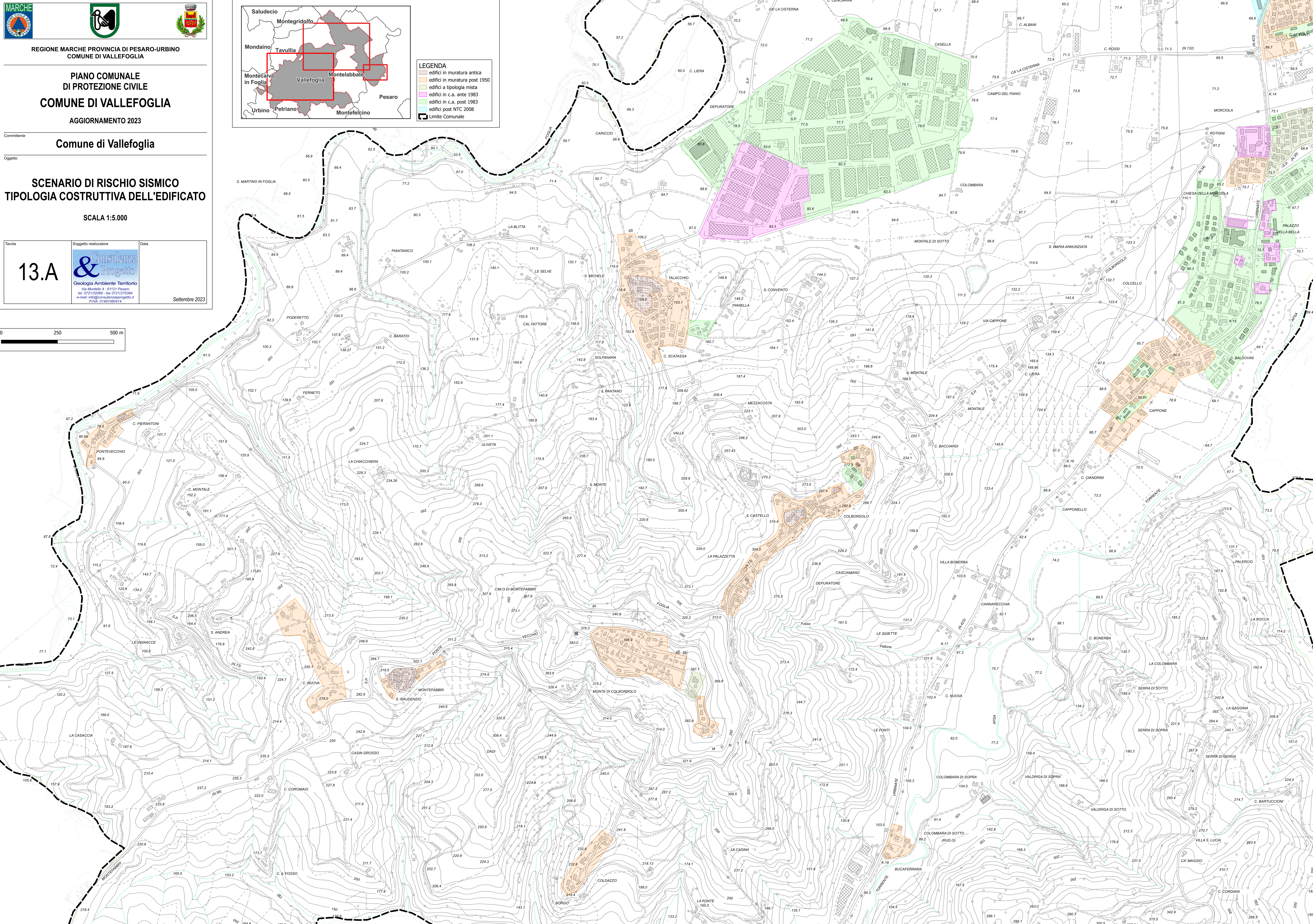
SCALA 1:5.000

Tavola <b>13.A</b>	Soggetto realizzatore <b>Consulenza &amp; Progetto</b> Geologia Ambiente Territorio Via Montello 4 - 61121 Pesaro tel. 0721/20906 - fax 0721/273884 e-mail: info@consulenzaspsprogetto.it P.IVA. 01451054114	Data Settembre 2023
-----------------------	--	------------------------



**LEGENDA**

- edifici in muratura post 1950
- edifici a tipologia mista
- edifici in c.a. ante 1983
- edifici in c.a. post 1983
- edifici post NTC 2008
- Limite Comunale





REGIONE MARCHE PROVINCIA DI PESARO-URBINO  
COMUNE DI VALLEFOGLIA

### PIANO COMUNALE DI PROTEZIONE CIVILE COMUNE DI VALLEFOGLIA

AGGIORNAMENTO 2023

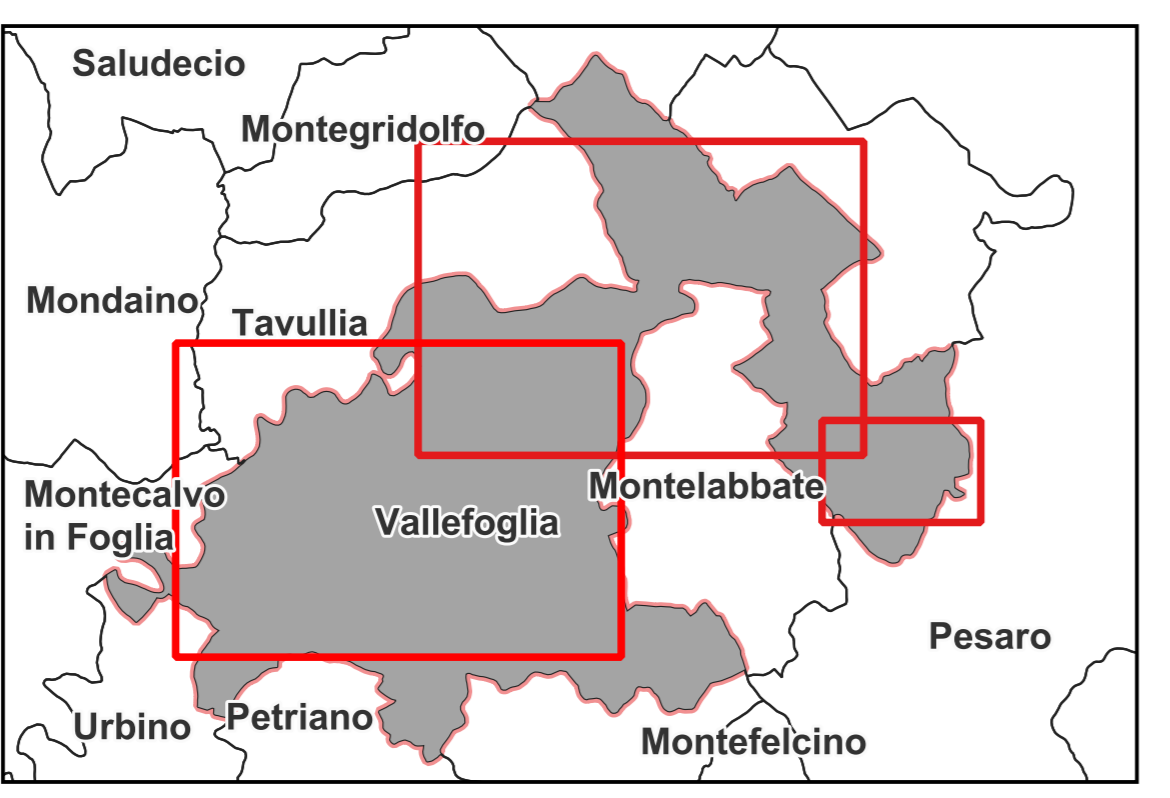
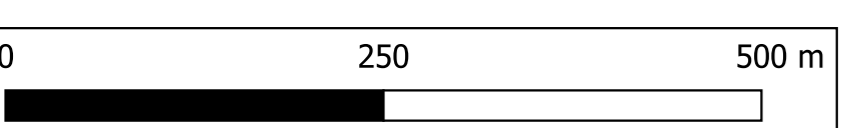
Committente  
**Comune di Vallefoglia**

Oggetto

### SCENARIO DI RISCHIO SISMICO TIPOLOGIA COSTRUTTIVA DELL'EDIFICATO

SCALA 1:5.000

Tavola <b>13.B</b>	Soggetto realizzatore <b>Consulenza &amp; Progetto</b> Geologia Ambiente Territorio Via Montello 4 - 61121 Pesaro Tel. 0721/20265 - Fax 0721/107334 e-mail: info@consulenzasprogetto.it P.IVA: 01451050414	Data Settembre 2023
-----------------------	--	------------------------



- LEGENDA**
- edifici in muratura antica
  - edifici in muratura post 1950
  - edifici a tipologia mista
  - edifici in c.a. ante 1983
  - edifici in c.a. post 1983
  - edifici post NTC 2008
  - Limite Comunale

