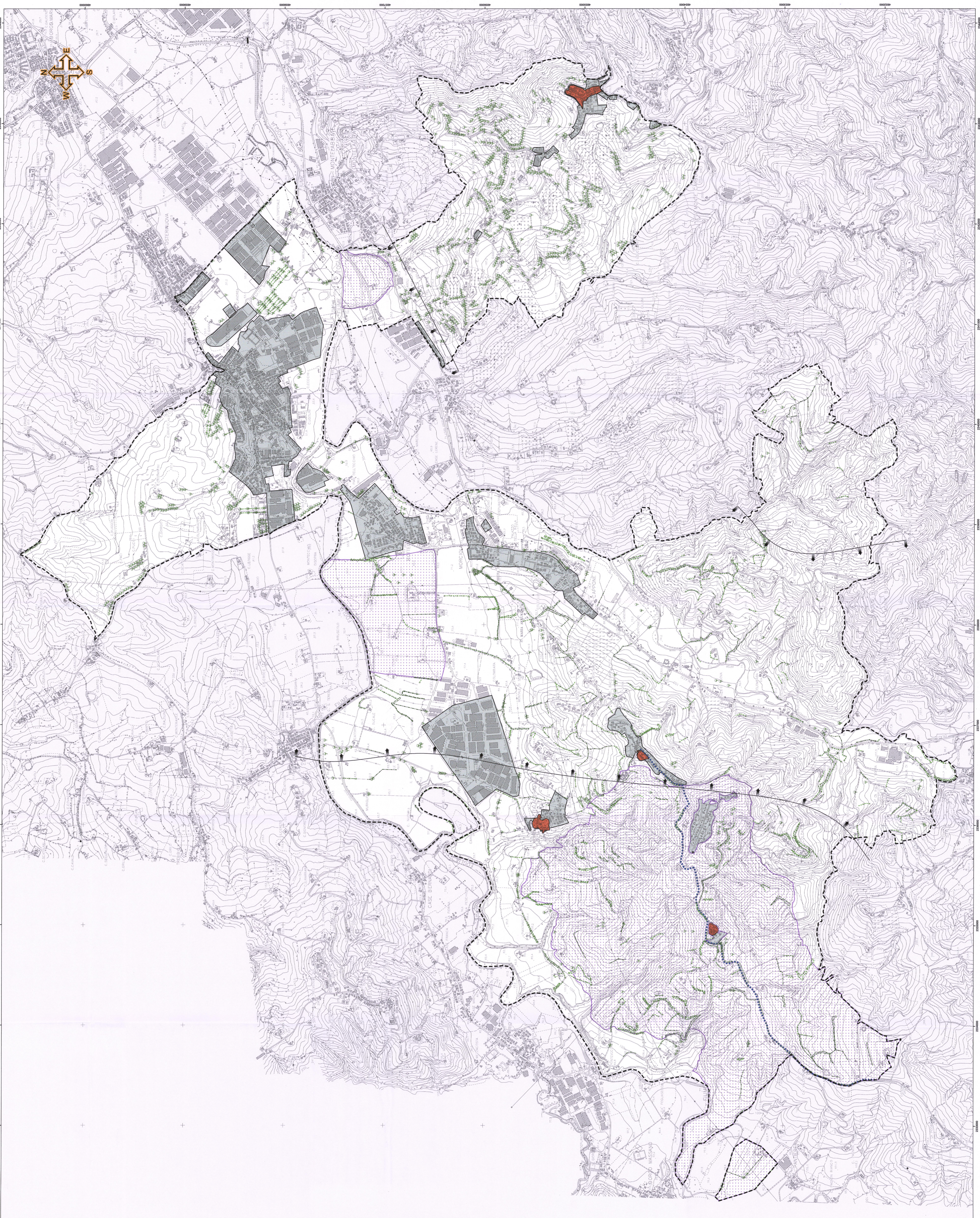


LEGENDA

- CONFINI AMMINISTRATIVI**
- Confine comunale e di delega
 - Confine comunale
- SOTTOSISTEMI TERRITORIALI**
- Area V di alta permeabilità visuale (Art. 4.6.2 N.T.A.)
- Linea area "V" ad alta permeabilità visuale. Tutela speciale di PPA.R.
- SOTTOSISTEMA BOTANICO VEGETAZIONALE**
- Elementi diffusi del paesaggio agrario (Art. 4.6.1 N.T.A.)
- Cespugli isolati o a grappoli sparsi. Tutela speciale di PPA.R.
 - Albero isolato e isolato. Tutela speciale di PPA.R.
 - Siepi, siepi e boschi. Tutela speciale di PPA.R.
- SOTTOSISTEMA STORICO CULTURALE**
- Punti panoramici e strade panoramiche (Art. 4.6.4 N.T.A.)
- Tema, Tutela
- Strada panoramica. Tutela speciale di PPA.R.
 - Punto panoramico. Tutela speciale di PPA.R.
- Paesaggio agrario di interesse storico ambientale. Tutela speciale di PPA.R.**
- Tema, Tutela
- Area di paesaggio agrario di interesse storico ambientale. Tutela speciale di PPA.R.
- Zona A (Art. 6.3 N.T.A.)**
- Zonizzazione
- Zona di alto valore di particolare pregio storico, artistico e ambientale
- Are esenti (Art. 60 PPA.R.)**
- Tema
- Area esente da vincoli



PROVINCIA DI PESARO E URBINO

CITTÀ DI VALLEFOGLIA

27.08.2018

PROF. N. P. 2.44

Del. C. 02/08/18

Progetto della tutela e dei vincoli Ambienti di tutela speciale del PPA.R.

T.5

Elaborato

Progetto urbanistico originario

Arch. Antonio Vecchi

Collaboratori: Ing. Filippo Giorgi, Ing. Stefano Sabatini, Geom. Elisa Mazzanti

1° Adesione: 27/08/2018

2° Adesione: 27/08/2018

Approvazione: 27/08/2018

Approvazione definitiva: 27/08/2018

Comitato di progettazione urbanistica: Arch. Simone Ricchi