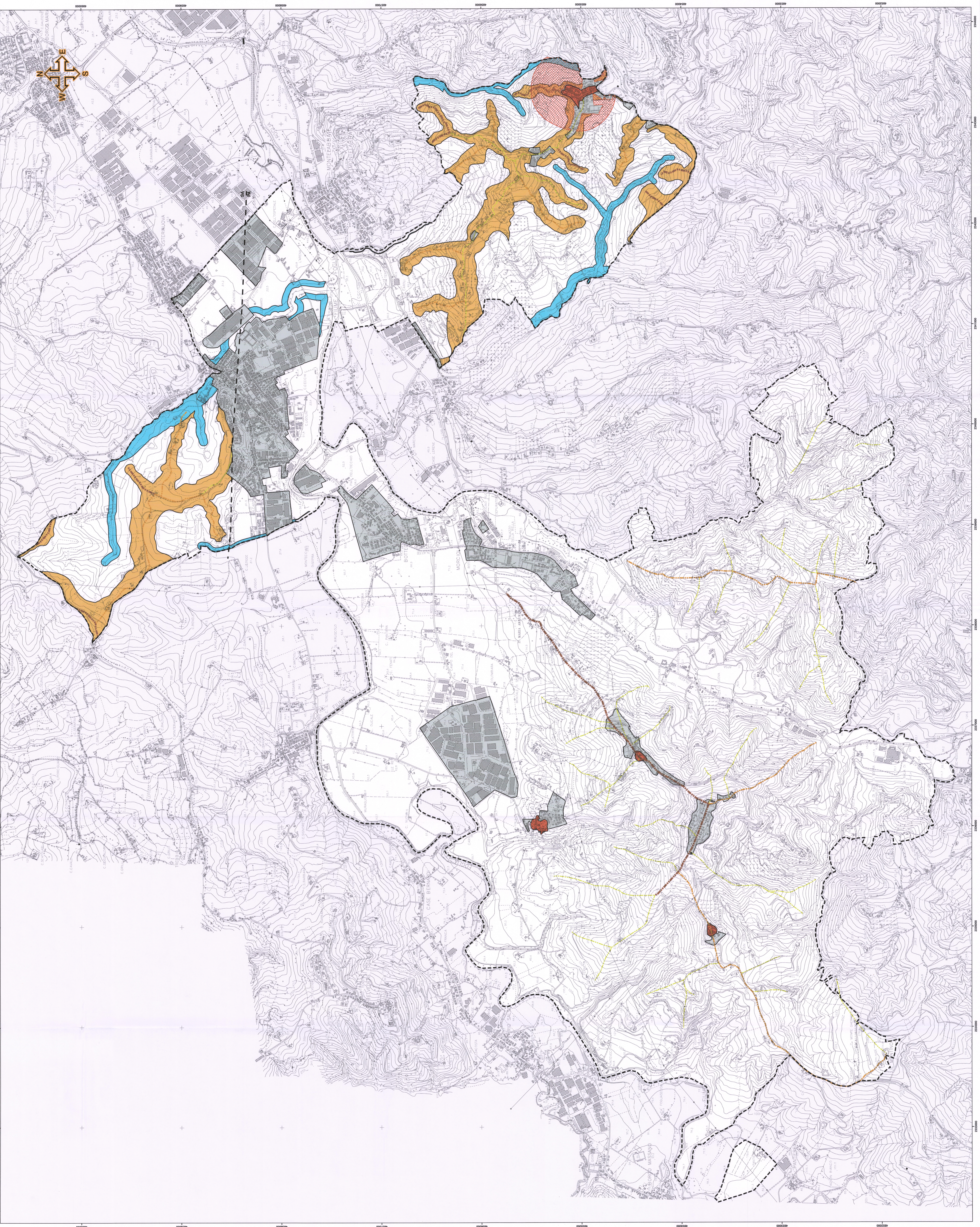


LEGENDA

- CONFINI AMMINISTRATIVI**
 - - - - - Confine comunale
 - - - - - Confine provinciale
- SOTTOSISTEMA STORICO CULTURALE**
 Ambiti di tutela provvisoria (Art. 4.1 N.T.A.)
 Centri storici
 Zona A - Zone ad alto valore di patrimonio storico, artistico e ambientale
- SOTTOSISTEMA GEOLOGICO E GEOMORFOLOGICO**
 Ambiti di tutela provvisoria (Art. 4.1 N.T.A.)
 Fasi morfologiche
 Limiti fasce morfologiche
 Classe
 Prima classe
 Seconda classe
 Terza classe
- Tempi, Tutela**
 Ambito di tutela dei centri, Tutela provvisoria
Corpi d'acqua
 Tempi, Tutela
 Ambito di tutela dei corpi d'acqua, Tutela provvisoria
- Aree verdi (Art. 60 P.P.A.R.)**
 Tempi
 Aree verdi di valore



PROVINCIA DI PESARO E URBINO
CITTA' DI VALLEFOGLIA

Progetto della tutela e dei vincoli
Elaborato T.1
Ambiti di tutela provvisoria del PPAR

Responsabile del Progetto
 Arch. Antonio Vecchioli

Collaboratori
 Ing. Filippo Ceppi
 Arch. Rita Witkowski
 Arch. Francesco Leoni
 Geom. Giuseppe Mangarilli

Investigazione Geologica
 Geol. Corrado Valentini
 Geol. Vittorio Longhini

Investigazione scavo - vegetazionale
 Dr. Agr. Francesco Sorbini
 Dr. Agr. Francesca Piaroli

Approvazione del Comune
 Data: 2019
 Delibera C.C. n. 19 del 20/02/2019

Approvazione del Comune
 Data: 2019
 Delibera C.C. n. 19 del 20/02/2019

RT Project s.r.l.s.