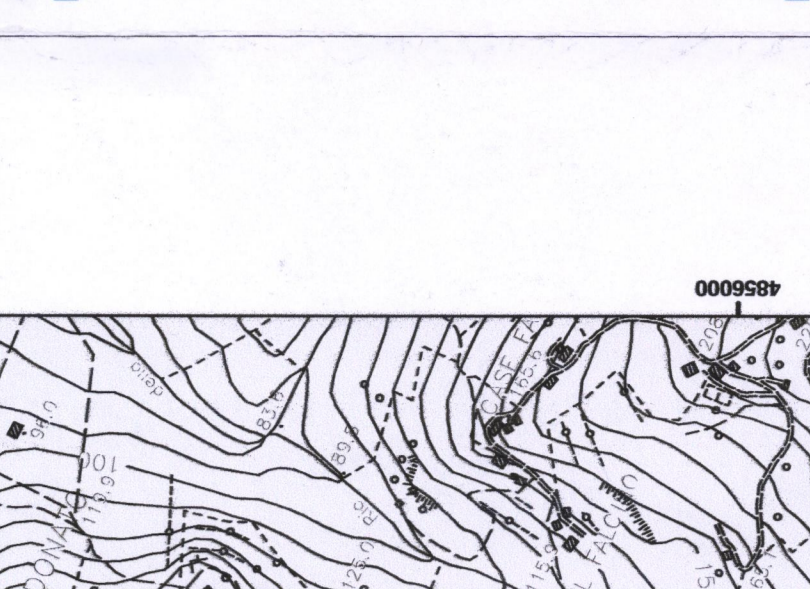


PROVINCIA DI PESARO E URBINO
CITTÀ DI VALLEFOGLIA
 22.000 abitanti (2017)
 22.000 abitanti (2017)
 22.000 abitanti (2017)



PROGETTO URBANISTICO
Localizzazione generale delle aree
 oggetto di variante urbanistica
 sulle "rigenti previsioni di PRG"

Responsabile del Settore Comune di Vallefoglia
 Dott. Gabriele Giorgi
Collaboratori (Ufficio Tecnico Comunale)
 Ing. Filippo Cioppi
 Arch. Rita Vignani
 Geom. Elisa Altarelli

Responsabile del Settore Comune di Pesaro
 Dott. Giuseppe Gilioli
Collaboratori (Ufficio Tecnico Comunale)
 Ing. Elena Sordi
 Arch. Rita Vignani
 Geom. Elisa Altarelli

Responsabile del Settore Comune di Fano
 Dott. Giuseppe Gilioli
Collaboratori (Ufficio Tecnico Comunale)
 Ing. Elena Sordi
 Arch. Rita Vignani
 Geom. Elisa Altarelli

Responsabile del Settore Comune di Senigallia
 Dott. Giuseppe Gilioli
Collaboratori (Ufficio Tecnico Comunale)
 Ing. Elena Sordi
 Arch. Rita Vignani
 Geom. Elisa Altarelli

Responsabile del Settore Comune di Serravalle
 Dott. Giuseppe Gilioli
Collaboratori (Ufficio Tecnico Comunale)
 Ing. Elena Sordi
 Arch. Rita Vignani
 Geom. Elisa Altarelli

Responsabile del Settore Comune di Fano
 Dott. Giuseppe Gilioli
Collaboratori (Ufficio Tecnico Comunale)
 Ing. Elena Sordi
 Arch. Rita Vignani
 Geom. Elisa Altarelli

Responsabile del Settore Comune di Fano
 Dott. Giuseppe Gilioli
Collaboratori (Ufficio Tecnico Comunale)
 Ing. Elena Sordi
 Arch. Rita Vignani
 Geom. Elisa Altarelli

Responsabile del Settore Comune di Fano
 Dott. Giuseppe Gilioli
Collaboratori (Ufficio Tecnico Comunale)
 Ing. Elena Sordi
 Arch. Rita Vignani
 Geom. Elisa Altarelli

Responsabile del Settore Comune di Fano
 Dott. Giuseppe Gilioli
Collaboratori (Ufficio Tecnico Comunale)
 Ing. Elena Sordi
 Arch. Rita Vignani
 Geom. Elisa Altarelli

Responsabile del Settore Comune di Fano
 Dott. Giuseppe Gilioli
Collaboratori (Ufficio Tecnico Comunale)
 Ing. Elena Sordi
 Arch. Rita Vignani
 Geom. Elisa Altarelli

Responsabile del Settore Comune di Fano
 Dott. Giuseppe Gilioli
Collaboratori (Ufficio Tecnico Comunale)
 Ing. Elena Sordi
 Arch. Rita Vignani
 Geom. Elisa Altarelli

Responsabile del Settore Comune di Fano
 Dott. Giuseppe Gilioli
Collaboratori (Ufficio Tecnico Comunale)
 Ing. Elena Sordi
 Arch. Rita Vignani
 Geom. Elisa Altarelli

Responsabile del Settore Comune di Fano
 Dott. Giuseppe Gilioli
Collaboratori (Ufficio Tecnico Comunale)
 Ing. Elena Sordi
 Arch. Rita Vignani
 Geom. Elisa Altarelli

Responsabile del Settore Comune di Fano
 Dott. Giuseppe Gilioli
Collaboratori (Ufficio Tecnico Comunale)
 Ing. Elena Sordi
 Arch. Rita Vignani
 Geom. Elisa Altarelli

Responsabile del Settore Comune di Fano
 Dott. Giuseppe Gilioli
Collaboratori (Ufficio Tecnico Comunale)
 Ing. Elena Sordi
 Arch. Rita Vignani
 Geom. Elisa Altarelli

Localizzazione generale delle aree
 oggetto di variante urbanistica
 sulle "rigenti previsioni di PRG"

Responsabile del Settore Comune di Vallefoglia
 Dott. Gabriele Giorgi
Collaboratori (Ufficio Tecnico Comunale)
 Ing. Filippo Cioppi
 Arch. Rita Vignani
 Geom. Elisa Altarelli

Responsabile del Settore Comune di Pesaro
 Dott. Giuseppe Gilioli
Collaboratori (Ufficio Tecnico Comunale)
 Ing. Elena Sordi
 Arch. Rita Vignani
 Geom. Elisa Altarelli

Responsabile del Settore Comune di Fano
 Dott. Giuseppe Gilioli
Collaboratori (Ufficio Tecnico Comunale)
 Ing. Elena Sordi
 Arch. Rita Vignani
 Geom. Elisa Altarelli

Responsabile del Settore Comune di Senigallia
 Dott. Giuseppe Gilioli
Collaboratori (Ufficio Tecnico Comunale)
 Ing. Elena Sordi
 Arch. Rita Vignani
 Geom. Elisa Altarelli

Responsabile del Settore Comune di Fano
 Dott. Giuseppe Gilioli
Collaboratori (Ufficio Tecnico Comunale)
 Ing. Elena Sordi
 Arch. Rita Vignani
 Geom. Elisa Altarelli

Responsabile del Settore Comune di Fano
 Dott. Giuseppe Gilioli
Collaboratori (Ufficio Tecnico Comunale)
 Ing. Elena Sordi
 Arch. Rita Vignani
 Geom. Elisa Altarelli

Responsabile del Settore Comune di Fano
 Dott. Giuseppe Gilioli
Collaboratori (Ufficio Tecnico Comunale)
 Ing. Elena Sordi
 Arch. Rita Vignani
 Geom. Elisa Altarelli

Responsabile del Settore Comune di Fano
 Dott. Giuseppe Gilioli
Collaboratori (Ufficio Tecnico Comunale)
 Ing. Elena Sordi
 Arch. Rita Vignani
 Geom. Elisa Altarelli

Responsabile del Settore Comune di Fano
 Dott. Giuseppe Gilioli
Collaboratori (Ufficio Tecnico Comunale)
 Ing. Elena Sordi
 Arch. Rita Vignani
 Geom. Elisa Altarelli

LEGENDA

CONFINI AMMINISTRATIVI
 - Confine comunale di Vallefoglia
 - Confine provinciale di Pesaro e Urbino

SISTEMA DI USO URBANO
 - ZONA U: uso urbano
 - ZONA U1: uso urbano a bassa densità
 - ZONA U2: uso urbano a media densità
 - ZONA U3: uso urbano a alta densità
 - ZONA U4: uso urbano a densità variabile
 - ZONA U5: uso urbano a densità molto alta
 - ZONA U6: uso urbano a densità molto alta in aree specifiche
 - ZONA U7: uso urbano a densità molto alta in aree specifiche
 - ZONA U8: uso urbano a densità molto alta in aree specifiche
 - ZONA U9: uso urbano a densità molto alta in aree specifiche
 - ZONA U10: uso urbano a densità molto alta in aree specifiche

SISTEMA DI USO PRODUTTIVO
 - ZONA P1: uso produttivo industriale
 - ZONA P2: uso produttivo artigianale
 - ZONA P3: uso produttivo artigianale
 - ZONA P4: uso produttivo artigianale
 - ZONA P5: uso produttivo artigianale
 - ZONA P6: uso produttivo artigianale
 - ZONA P7: uso produttivo artigianale
 - ZONA P8: uso produttivo artigianale
 - ZONA P9: uso produttivo artigianale
 - ZONA P10: uso produttivo artigianale

SISTEMA INFRASTRUTTURALE
 - ZONA I1: infrastruttura di rete
 - ZONA I2: infrastruttura di rete
 - ZONA I3: infrastruttura di rete
 - ZONA I4: infrastruttura di rete
 - ZONA I5: infrastruttura di rete
 - ZONA I6: infrastruttura di rete
 - ZONA I7: infrastruttura di rete
 - ZONA I8: infrastruttura di rete
 - ZONA I9: infrastruttura di rete
 - ZONA I10: infrastruttura di rete

SISTEMA DI USO AGRICOLO
 - ZONA A1: uso agricolo
 - ZONA A2: uso agricolo
 - ZONA A3: uso agricolo
 - ZONA A4: uso agricolo
 - ZONA A5: uso agricolo
 - ZONA A6: uso agricolo
 - ZONA A7: uso agricolo
 - ZONA A8: uso agricolo
 - ZONA A9: uso agricolo
 - ZONA A10: uso agricolo

1

