



PROGETTISTA INCARICATO ANTONIO VECCHI Via Mazza, 68 61100 Pesaro PU	dott.arch.	INDAGINE GEOLOGICA UNIGEO VITTORIO LONGHINI LEA LONGHINI MARCO LONGHINI	Fano dott.geol. dott.geol. dott.geol.
---	-------------------	--	---

COLLABORAZIONE RAFAL WIŚNIEWSKI	arch.	INDAGINE BOTANICO-VEGETAZIONALE ETTORE FRANCA FRANCESCA PIERINI	dott.agr. dott.agr.
		INDAGINE STORICO-CULTURALE UFFICIO TECNICO COMUNALE GIUSEPPE MENGARELLI	geom.

OGGETTO
PROGETTO DELLE TUTELE E DEI VINCOLI
AMBITI SOTTOPOSTI A TUTELA ORIENTATA P.P.A.R.

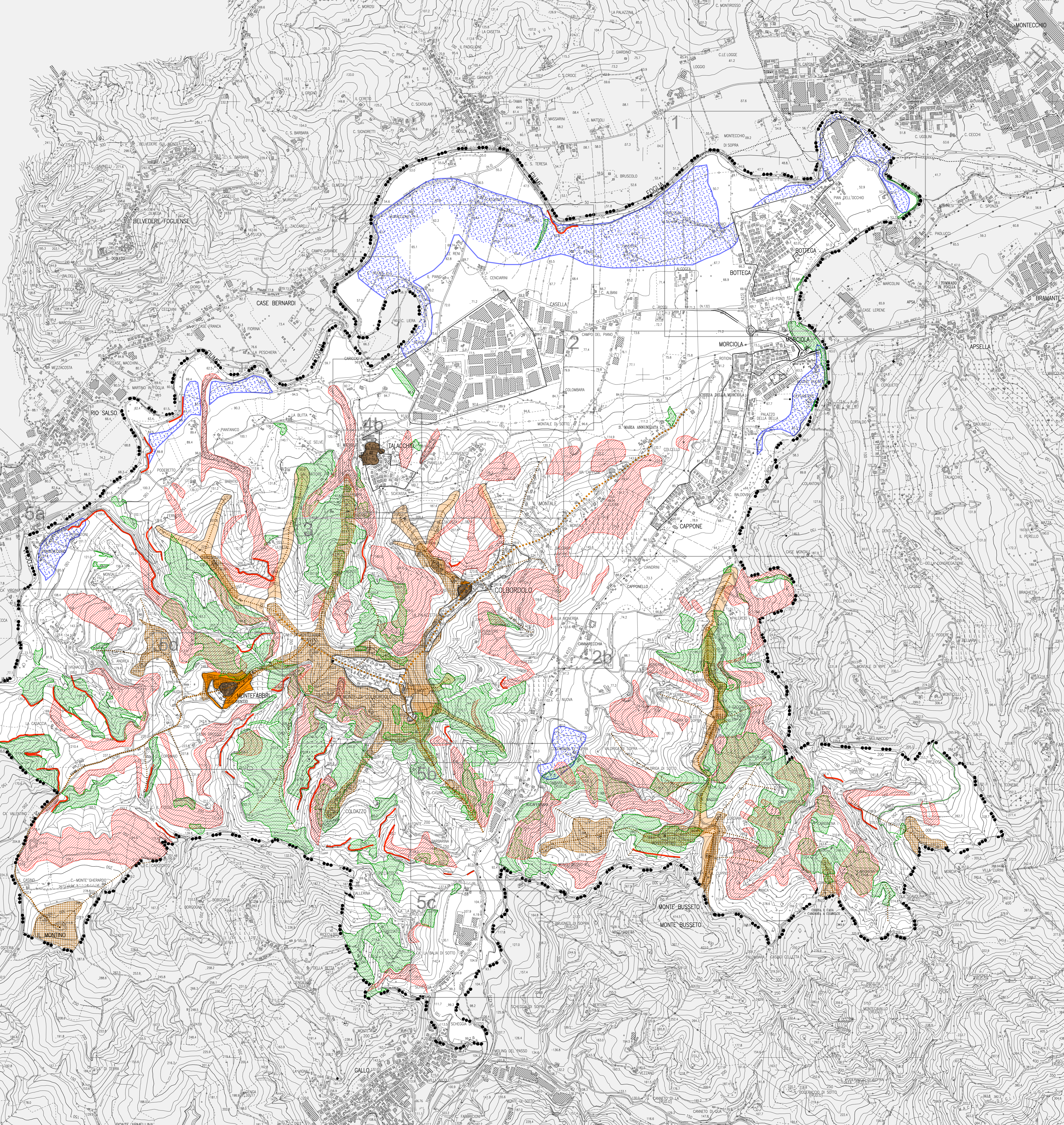
ELABORAZIONE
To.0

QUADRO DI UNIONE

DATA	CLASSIFICA	SCALA
LUGLIO 2008	UR/1144	1 : 10 000

ADOTTATO	PUBBLICATO	EDOTTRINEDOTTODOTTATI DET	APPROVATO
2 AGOSTO 2008	11 AGOSTO 2008	20 GENNAIO 2009	

E SINDACO	E SEGRETARIO



LEGENDA

●●●●●●●●●●●●●●●●●●●● CONFINI COMUNALI ●●●●●●●●●●●●●●●●●●●●

AMBITI SOTTOPOSTI A TUTELA ORIENTATA P.P.A.R.

SIMBOLOGIA GENERALE

— AREE ESENTI DI P.P.A.R. (art. 4.1.1.3.1)

AREE DI DERIVAZIONE GEOMORFOLOGICA (Art. 4.4.1)

AREE DI CERNALI (art. 4.4.1.1.3.1.1)	AREA POTENZIALMENTE INSTABILE (art. 4.4.1.3.1.1.3)
ASSE DI CERNALI DI 1ª CLASSE (art. 4.4.1.3.1.1.1.1)	ZONE DI CRETA ROCCIOSA, DORSALE O COLLUZZOLO (art. 4.4.1.3.1.1.1.2)
ASSE DI CERNALI DI 2ª CLASSE (art. 4.4.1.3.1.1.1.2)	AREE CARATTERIZZATE DA TERRINI GRANULARI, GROSSOLANI E PALIDA ACQUIFERA A PROFONDITÀ >= 4M O DA TERRENI GRANULARI FINI (art. 4.4.1.3.1.1.1.3)
ASSE DI CERNALI DI 3ª CLASSE (art. 4.4.1.3.1.1.1.3)	AREE PROSSIME AL CICLO DI SCARPATA (art. 4.4.1.3.1.1.1.4)

AREE DI DERIVAZIONE BOTANICO-VEGETAZIONALE (Art. 4.4.2)

AREE SOTTOPOSTE A TUTELA ORIENTATA (art. 4.4.2.1.1)

AREE DI DERIVAZIONE STORICO-CULTURALE (Art. 4.4.3)

ZONE A. AREE AD USO URBANO DI PARTICOLARE PREGIO STORICO, ARTISTICO ED AMBIENTALE (art. 4.4.3.1.1)

AMBITI DI TUTELA DEI CENTRI E NUCLEI STORICI (art. 4.4.3.1.2)

