

COMUNE DI COLBORDOLO

PROGETTO: PIANO PARTICOLAREGGIATO  
DELL'AREA DEL CASTELLO

OGGETTO: PROGRAMMA DEGLI INTERVENTI  
PREVISTI:  
PARTICOLARI PAVIMENTAZIONI SC. 1:20  
SPAZI PUBBLICI  
RIF. VEDI TAVOLA 20

PROGETTISTI: TAMINO-GAUDENZI & ASSOCIATI

ARCH. M. TAMINO

ARCH. M. GAUDENZI



TAV. 22

P

1

RESIDENZA

PERCORSO PUBBLICO

RINGHIERA

COTTO

MURA  
RICORSI IN PIETRA

2

CONGLOMERATO CEMENTIZIO  
TIPO "BETONELLA"

PAVIMENTAZIONE PIAZZA

3

RESIDENZA

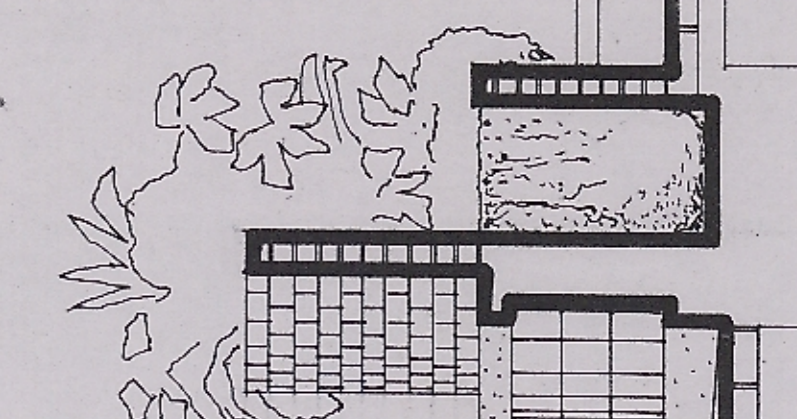
PEDONALE

CARRABILE

PEDONALE

A

PAVIMENTAZIONE VIA CASTELLO



60 50

SEZIONE A