

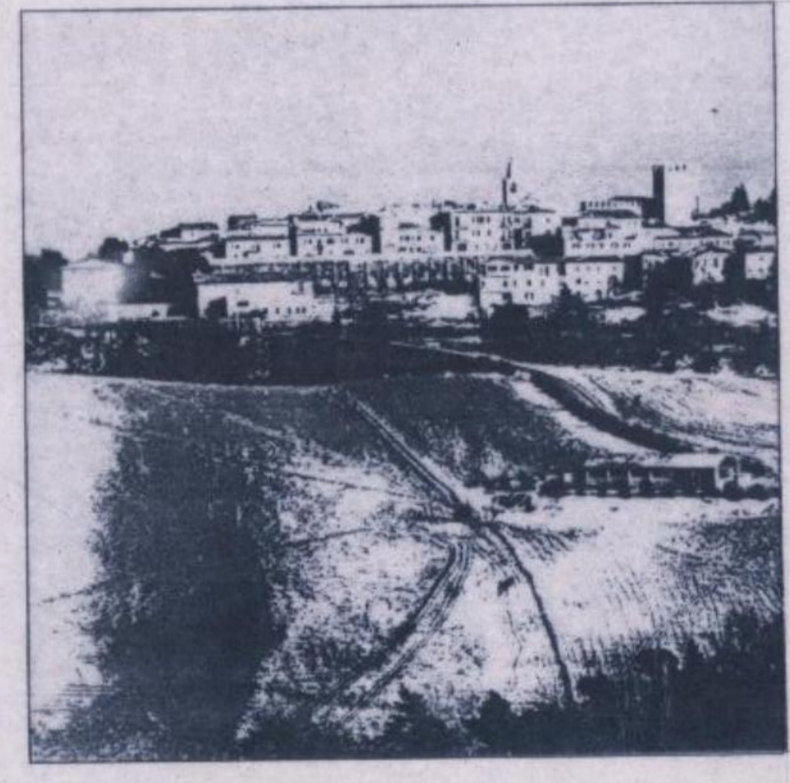
PROVINCIA di PESARO-URBINO
COMUNE DI SANT'ANGELO IN LIZZOLA
 PIANO PARTICOLAREGGIATO DEL CENTRO STORICO
 DI SANT'ANGELO IN LIZZOLA

P1 Progetto: Caratteri dell'Uso
 Interventi edilizi

SCALA 1:500
 SCALA 1:1.000
 DATA 09.95

FRANCESCO LEONI ARCHITETTO
 Via Montello 4 - 61100 PESARO - tel. 0721 / 32364

Comune di Sant'Angelo in Lizzola
 PIANO PARTICOLAREGGIATO DEL CENTRO STORICO DI SANT'ANGELO IN
 LIZZOLA
 ANALISI DELLE OSSERVAZIONI - Tav. P1 - Aprile 1997



- LIMITI DEL PIANO**
- Limite dell' Area del "Castello"
 - Limite dell' Area del "Borgo"
- DESTINAZIONI D'USO DEL SUOLO (Art. 4)**
- Aree destinate alla VIABILITA' CARRABILE
 - ▨ Aree destinate alla "VIABILITA' PEDONALE"
 - ▩ Aree destinate a VERDE PUBBLICO
 - ▧ Aree destinate a VERDE PRIVATO
 - ▦ Aree destinate a PARCHEGGI PUBBLICI
 - ▥ Aree destinate all'EDIFICAZIONE (retinature varie rigate)
- INTERVENTI SUGLI EDIFICI (Art. 5)**
- ▨ Edifici o Manufatti di VALORE STORICO ARCHITETTONICO
 - ▩ Edifici o Manufatti di VALORE STORICO AMBIENTALE
 - ▧ Edifici o Manufatti passibili di ADEGUAMENTO VOLUMETRICO
 - ▦ Edifici o Manufatti passibili di ADEGUAMENTO MORFOLOGICO
 - ▥ Edifici o Manufatti RECENTI
 - ▤ EDIFICI DA DEMOLIRE (Art. 5.B.)
 - ▣ EDIFICI DI NUOVA FORMAZIONE (Art. 5.C.)
- LIMITI DEGLI INTERVENTI**
- Limite degli INTERVENTI UNITARI
 - Limite degli INTERVENTI DIRETTI
 - 1 Nr. identificativo di intervento (Vedi art. 6 N.T.A.)
 - Linea di FILO FISSO
 - Linea di MASIMO INGOMBRO
 - 0.00. Quote orizzontali

