

COMUNE DI COLBORDOLO
 PROVINCIA DI PESARO - URBINO
PIANO PARTICOLAREGGIATO
CENTRO STORICO DEL
CAPOLUOGO

SCALA 1:250
 SF 9

STATO DI CONSERVAZIONE
 DEGLI EDIFICI

PROGETTISTA
 Dott. Arch. GIORGIO CAMBONI

PROF. ARIVIO

CAMBONI ARCHITESTUDIO
 ARCHITETTI ASSOCIATI

LEGENDA

●●●●● ZONA D'INTERVENTO

○ ENEL

▨ BUONO

▩ MEDIO

▧ CATTIVO

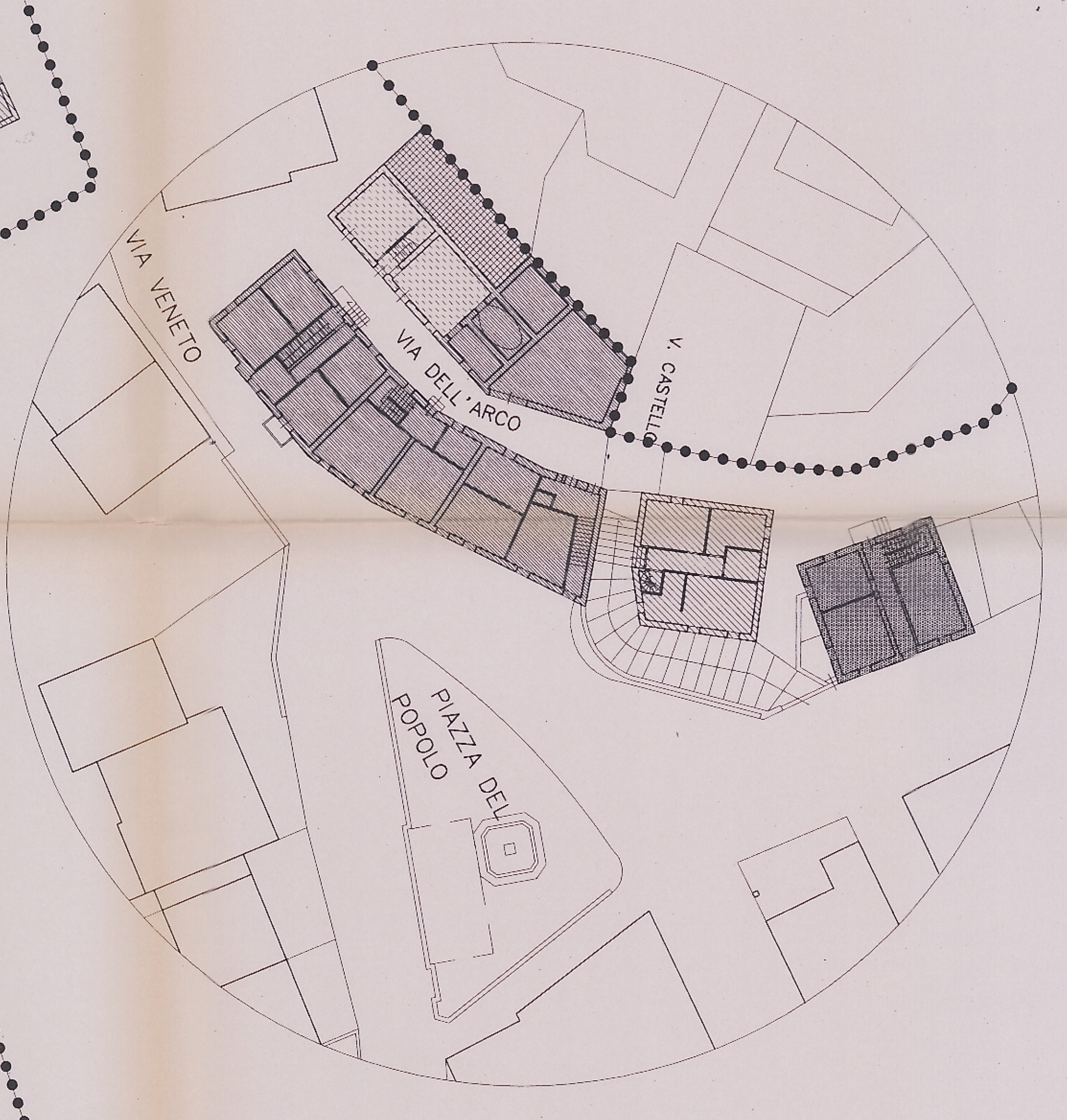
▦ EDIFICIO GROLLATO

▤ EDIFICI IN CONDIZIONI STATICHE PRECARE

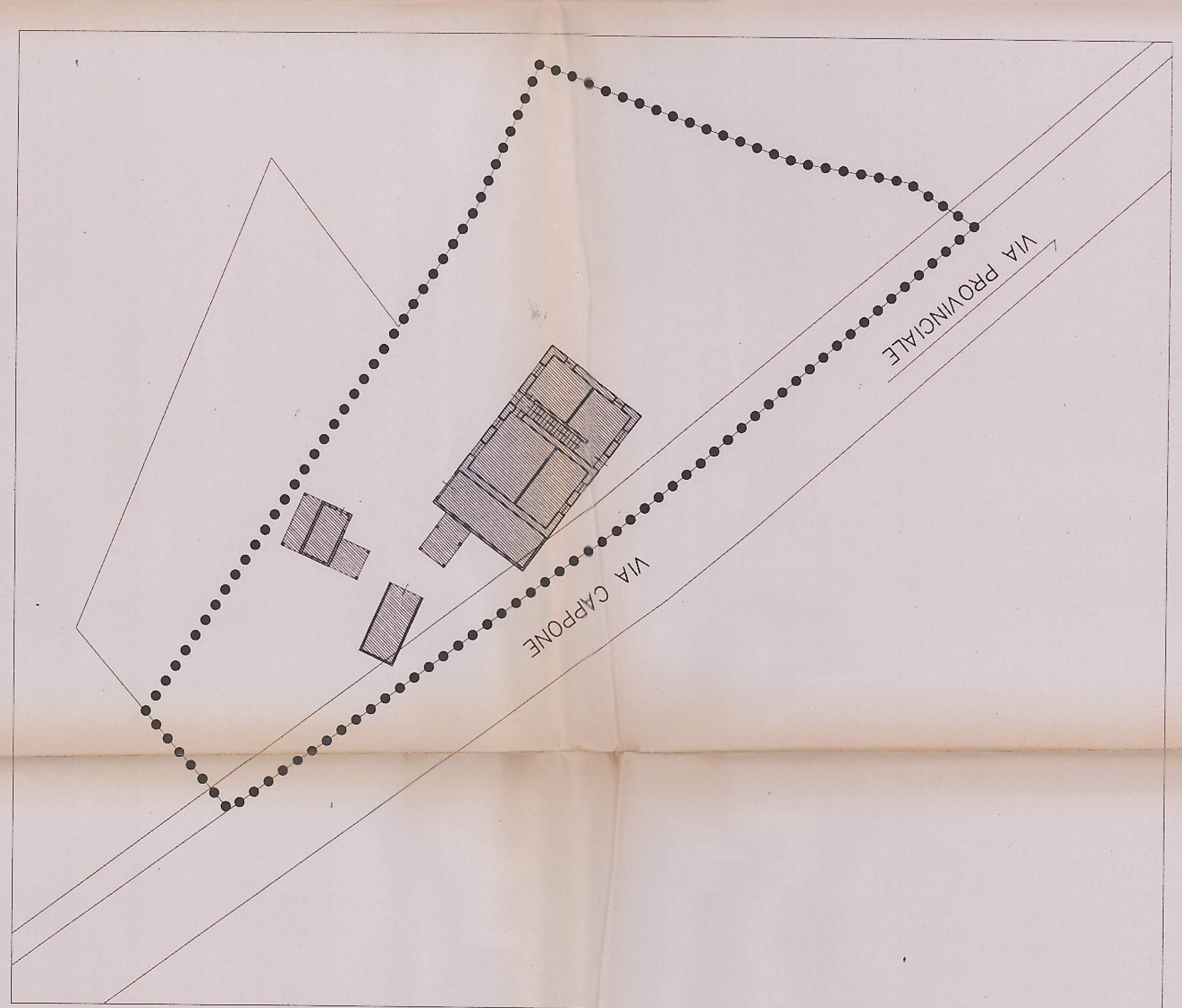
PIANTA SC. 1:250



PARTICOLARE sc. 1:250
 ACCESSI DALLA VIA DELL'ARCO



PARTICOLARE A



PARTICOLARE B

