

# COMUNE DI COLBORDOLO

PROVINCIA DI PESARO - URBINO

## PIANO PARTICOLAREGGIATO CENTRO STORICO DEL CAPOLUOGO

TAV. SF 1 1

SCALA 1:250

DESTINAZIONE D'USO DEL  
PATRIMONIO EDILIZIO

DATA: 1.08.2008

PROGETTISTA:  
Dott. Arch. GIORGIO CAMBONI

1.4.108.023  
ARRETRATO

CAMBONI ARCHITESTUDIO  
ARCHITETTI ASSOCIATI

Arch. GIORGIO CAMBONI  
Arch. VALENTINA CAMBONI  
Arch. ALBERTO ACCARDINO

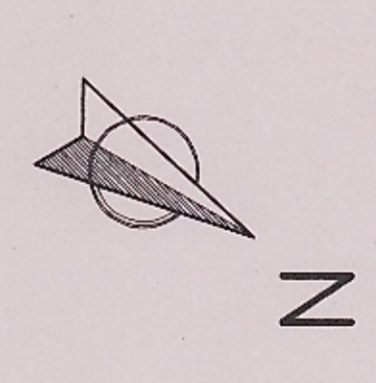
**LEGENDA**

- LIMITE AREA D'INDAGINE
- ⊙ ENEL
- EDIFICIO O UNITA' A DESTINAZIONE PUBBLICA
- ▨ EDIFICIO O UNITA' CROLLATI
- ▩ EDIFICIO O UNITA' A DESTINAZIONE COMMERCIALE-PRODUTTIVA
- ▧ EDIFICIO O UNITA' A DESTINAZIONE RESIDENZIALE
- ▦ ACCESSORI ALLA RESIDENZA (autorimesse, moqazzino e r.p.)

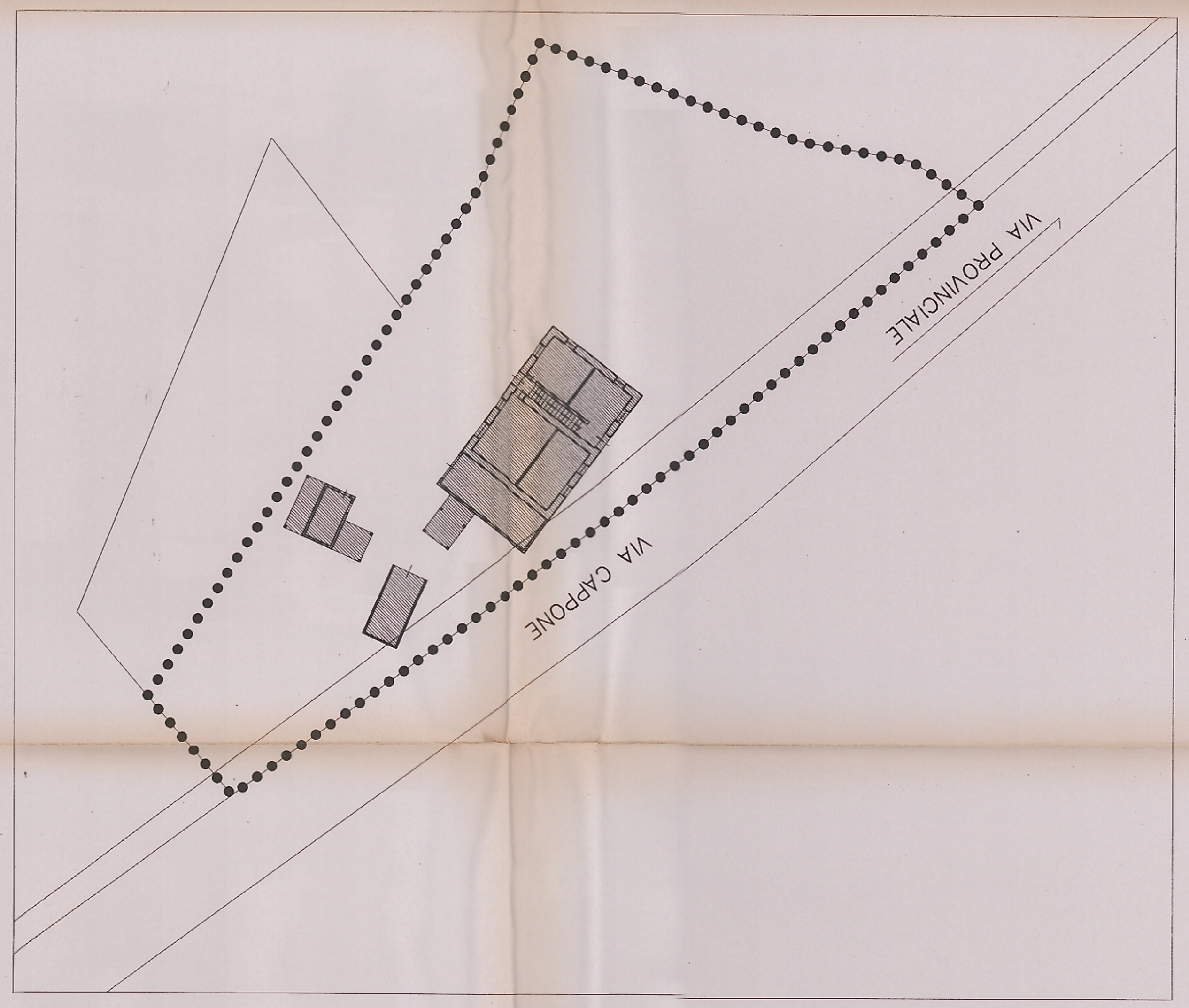
PIANTA SC.1:250



PATTOLORE sc. 1:250  
ACCESSI DALLA VIA DELL'ARCO



PARTICOLARE A



PARTICOLARE B

