



COMUNE DI COLBORDOLO
 PROVINCIA DI PESARO - URBINO
PIANO PARTICOLAREGGIATO
CENTRO STORICO DEL
CAPOLUOGO

TAV. P 1
 SCALA 1:250

USO DEL PATRIMONIO EDILIZIO
 CARATTERI DEGLI INTERVENTI

DATA: 13 LUG 1989
 PROGETTISTA: Dott. Arch. GIORGIO CAMBONI
 ARBITRO: 14 LUG 1989

REGIONE MARCHE
 CAMBONI ARCHITETTUDIO
 ARCHITETTI ASSOCIATI
 Arch. GIORGIO CAMBONI
 Arch. LUIGI CAMBONI
 Arch. MARCA CAMBONI
 Arch. ALBERTO MACCARRI
 E 1100 PESARO (M. 1000) - Tel. 071/22281
 071/22282

LEGENDA

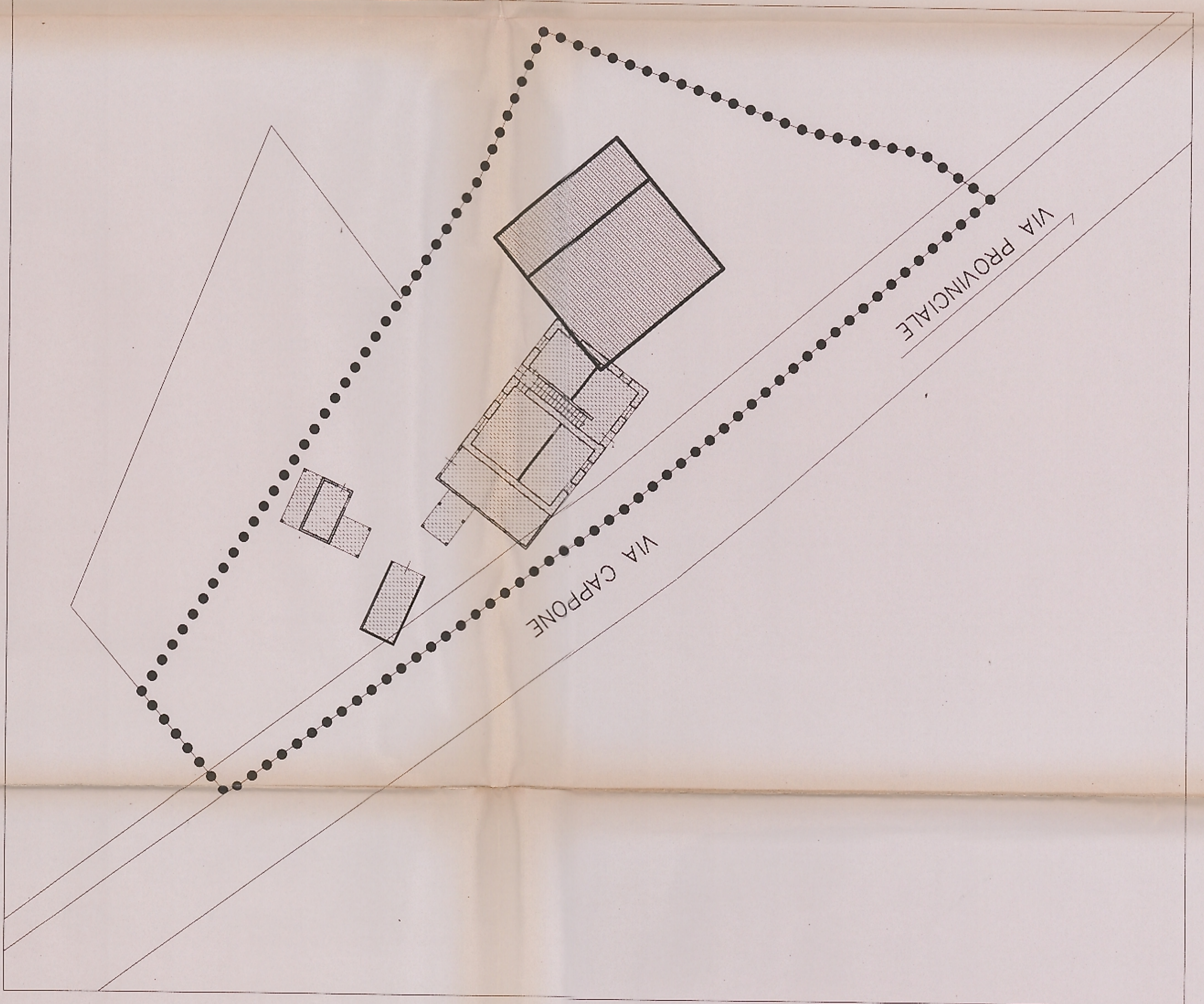
| | |
|--|--|
| | ZONA D'INTERVENTO |
| | ENEL |
| | EDIFICI DI VALORE STORICO ARCHITETTONICO (G.1.1) |
| | EDIFICI DI VALORE STORICO AMBIENTALE (G.1.2) |
| | EDIFICI OGGETTO DI ADEGUAMENTO MORFOLOGICO (G.1.3) |
| | EDIFICI OGGETTO DI ADEGUAMENTO VOLUMETRICO (G.1.4) |
| | EDIFICI RECENTI (G.1.5) |
| | EDIFICI DA DEMOLIRE (G.1.6) |
| | DI NUOVA FORMAZIONE (G.1.7) |



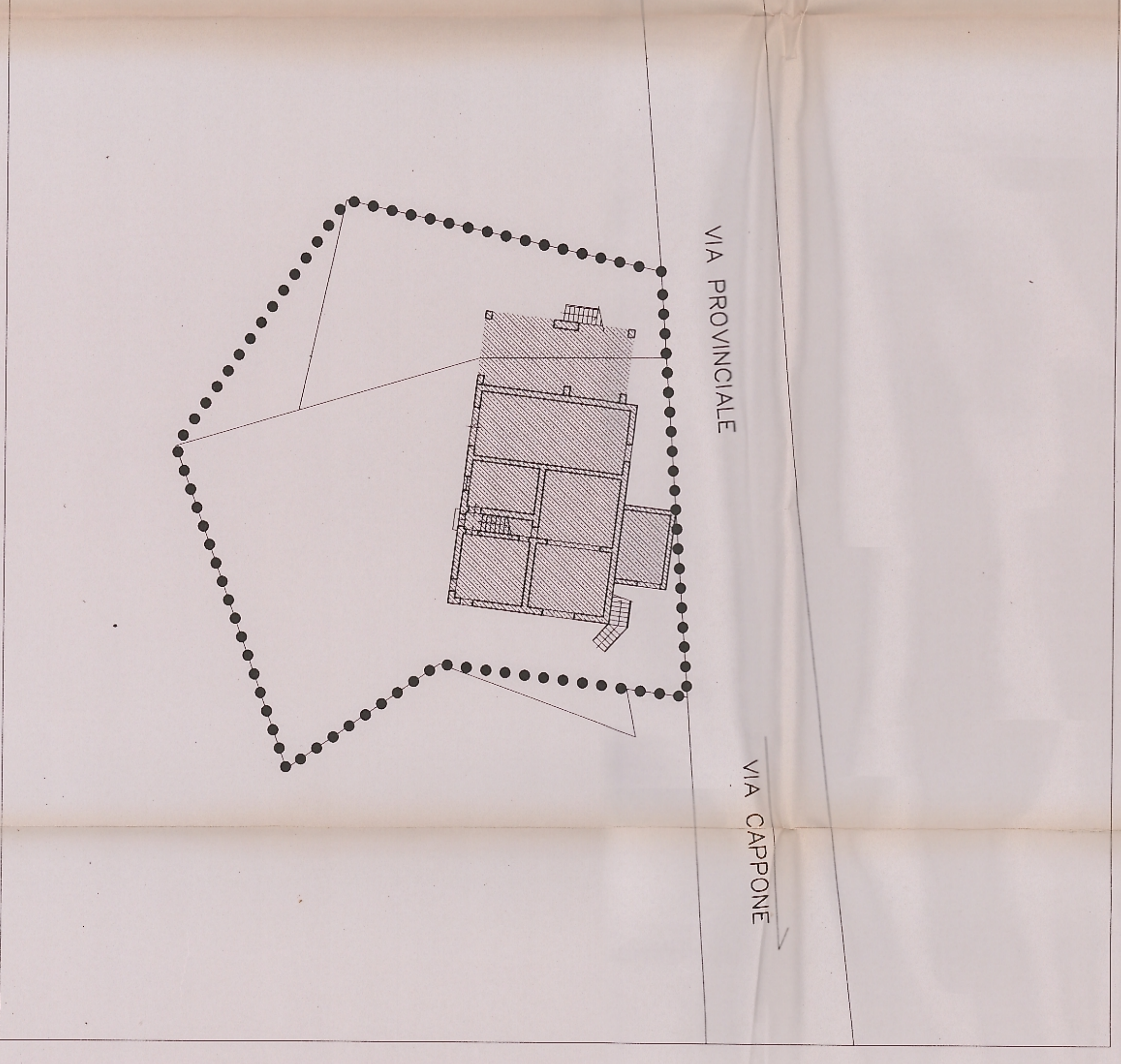
PIANTA SC. 1:250



PATICOLARE sc. 1:250
 ACCESSI DALLA VIA DELL'ARCO



PARTICOLARE A



PARTICOLARE B